

Cellona® Rembourrage

Patrons pour techniques du feutre

Le reste du matériel d'évidement sert d'appui rétro-capital et est posé en position proximale par rapport à l'évidement, de façon à ce que les bords soient superposés.

Diamètre de l'évidement individuel, à env. 3 mm de la berge de la plaie.

Point-cible du bord de l'évidement et de l'appui rétro-capital : proche mais sans dommage par rapport à la berge de la plaie : env. 3 mm.

OMT I

Pointure 47

3x

Cellona® Rembourrage

Taille (cm)	RÉF	CNK	CD (unité)
5 mm d'épaisseur, en sachet plastique			
19 x 38	50 810	031 259 5	10/60

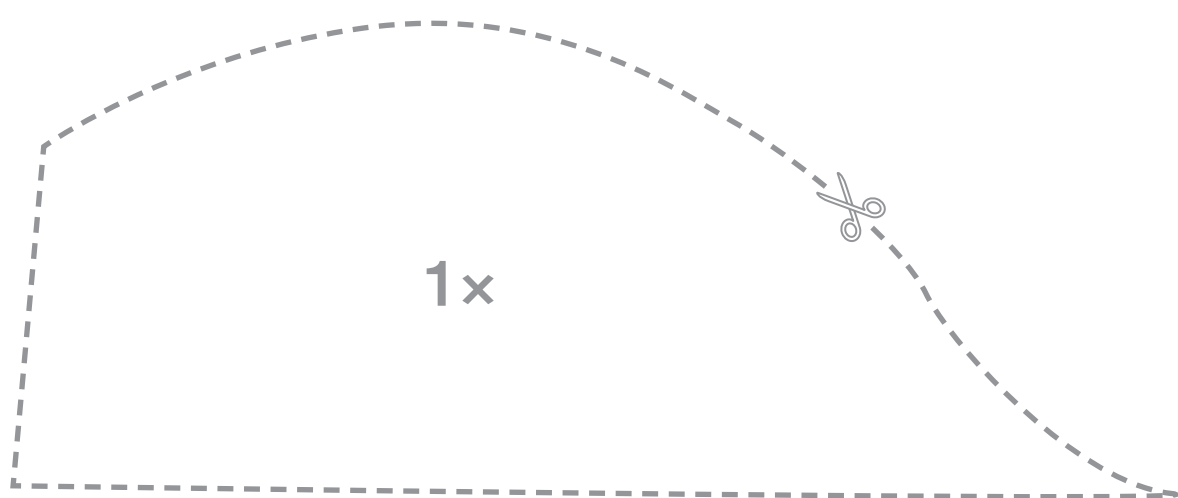
Source :

CID GmbH Köln • Merheimer Str. 217 • 50733 Köln • www.cid-direct.de/blog

**Le gabarit convient au pied droit.
Pour le pied gauche, retourner la feuille.**

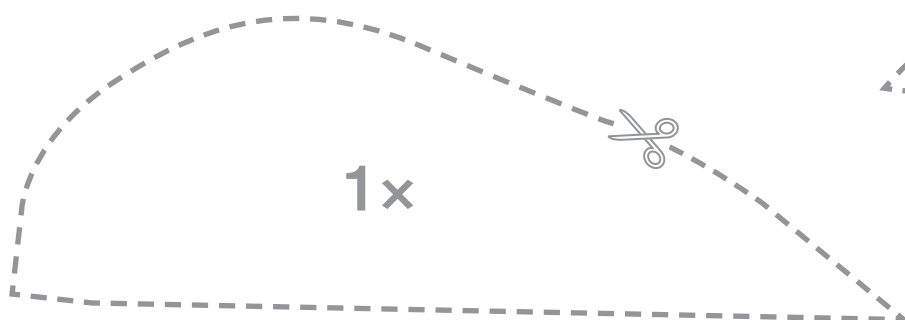
Cellona® Rembourrage

Patrons pour techniques
du feutre



OMT I

Pointure 47



Cellona® Rembourrage

Taille (cm)	RÉF	CNK	CD (unité)
5 mm d'épaisseur, en sachet plastique			
19 x 38	50 810	031 259 5	10/60

Source :
CID GmbH Köln • Merheimer Str. 217 • 50733 Köln • www.cid-direct.de/blog

Le gabarit convient au pied droit.
Pour le pied gauche, retourner la feuille.